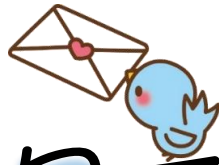




ぷろじえくと Plus



# NEWSレター



VOL.4

発信元

NPO法人 ぷろじえくとPlus

〒668-0026 兵庫県豊岡市元町11番1号

TEL/0796-37-8458

FAX/0796-37-8459

- \* 相談スペース ポッシュ(計画相談)
- \* 相談スペース リンク(就労相談)
- \* 就労継続支援A型事業 あくと
- \* 就労継続支援B型事業 せるくる

8月に入りました。暑い!とにかく暑い!

就労継続支援A型事業所『あくと』は城崎への移動、就労継続支援B型事業所『せるくる』は外での作業等、この暑さを嫌と言うほど体感しています。水分補給等の熱中症対策をしながら頑張りたいと思います。

NEWSレターを大きくしてみました。少しでも大きな字で読んでいただけるようにと…。

内容も出来るだけシンプルに、わかりやすい、読みやすい様にしていきたいと思います。愛されるNEWSレターを目指して!!!

2016年

8月



日	月	火	水	木	金	土
31	1	2	3	4	5	6
7 休み	8	9	10	11 休み	12	13 休み
14 休み	15	16	17	18	19	20
21 休み	22	23 みかた校PTA懇談会 自立支援協議会(豊岡)	24 出特PTA懇談会	25 城崎温泉インターンシップ 募集締切	26	27 休み
28 休み カバストマルシェ	29	30	31	1	2	3 せるくるマルシェ
4	5	6 自立支援協議会(南但馬)	7	8	9	10



相談スペースとせるくるの休日です。

あくとの休日は変則です。



ワイヤープランツに花が咲きました。

\* せるくるは、カバストマルシェに参加します!  
いっぱい売れると良いなあ〜。いえ、売ります!  
ぜひお立ち寄りください。

\* 来月3日はせるくるマルシェを開催予定です。  
ぷろじえくとPlus 事務所1階において交流の場を作ります。  
10:00~12:00  
お茶菓子を用意してお待ちしております。あ、ただし、実費はくださいね





## 就労継続支援A型事業所『あくと』の様子



A型、B型の様子を  
教えてください！



こんな感じの勤務で城崎での仕事や内職仕事をしています。  
めっちゃめっちゃ朝早く起きる人には早出がピッタリ。  
朝が苦手な…と言う人には遅出がピッタリ。  
結婚されている方やお子さんをお持ちの方には日勤がピッタリ。

どの時間帯も仕事！なので、しっかり仕事モードでがんばらなければいけないのですが、生活スタイルを崩すこと無く得意な時間から始められているのはメリットかな？と思っています。

早出・・・ 7：30～14：00（うち1時間休憩）  
日勤・・・ 9：30～15：30（うち1時間休憩）  
遅出・・・ 14：00～21：00（うち2時間休憩）

## 就労継続支援B型事業所『せるくる』の様子

“花”が絡んだ内容が増えて来ました。ガーデンピックやガーデニングにピッタリの入れ物を作ったり。空き缶リメイクバージョン、セメントバージョンなど。

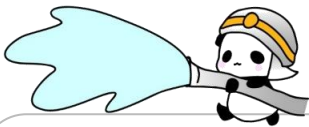
で、だいたい形になってきたこのタイミングで・・・  
普段バザーなどに出店されている方のアドバイスをいただきました。また、某市の花屋さんとのコラボも進みそうな気配。

内職もやっています。企業からもOKをいただいた治具も準備して仕事の効率も上がっています。

新たな利用者さんも入って来る予定で、ますます賑やかになります。

放水～くらい必要かも…

暑い暑い…



道の向こうにある通称『フラワーロード』の花の水やりをさせてもらっています。そしたら中区様から差し入れをいただきました。

## 城崎温泉障害者インターンシップ事業を行います。

開催日→ 9/27～29



観光資源が豊富な但馬、温泉旅館での業務体験には多くの業種につながる要素が含まれています。できるだけ多くの方にご参加いただき、一般就労促進の一助になればと思います。

併せて、高齢者、障害のある人たち、介助する家族と一緒に楽しむ城崎と題してユニバーサルツーリズムセミナーを開催します。詳しい案内が完成次第、お知らせします。

お問合せは発信元まで。

## 今月のトピックス

花の水やりを…

ちゃんと頑張ってることを

頑張ったら…

認めてもらえました

認められるって  
大事だな…



そしたらまた  
頑張れて



頑張ったら  
綺麗な花が咲く  
のです



会員募集中！詳しくは発信元まで！