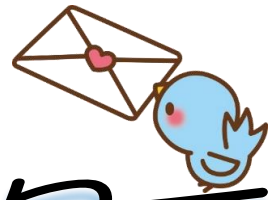




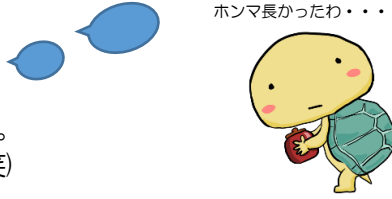
# ぷろじえくと Plus NEWSレター



Vol.3

## 就労継続支援A型事業所『あくと』 就労継続支援B型事業所『せるくる』始動

ホンマ長かったわ・・・



この日が来るのをどんなに夢見たことか。。。準備万端整っております。色々な意味で。(笑)

A型も、B型も、収入を得ることを頑張りますが、人とのつながりを大切に出来る様、個別の支援の充実を目指します。  
作業所を利用して、我が身に残るものは何なのか！作業所を去る時にしかわからないことですが、去った時…何も残らないのは悲しすぎます。長い時間、長い時期を過ごす作業所で、一つでも二つでも…財産になるものを残して欲しいと思います。  
「〇〇が出来るようになった。」「友達が出来た。」「欲しいものが見つかった。」「もっとやってみることが出来た。」「休日、うまく過ごせるようになった。」「健康になった。」「自信がついた。」「たくさんの思い出が出来た。」 あ…キリが無い。もっとたくさんあると思います。就労継続支援A型事業所『あくと』で、就労継続支援B型事業所『せるくる』で、それぞれの財産をふやしましょう。

2016年 7月

日	月	火	水	木	金	土
26	27	28	29	30	1	2
3	4	5	6	7	8	9
10	11	12	13	14	15	16
17	18	19	20	21	22	23
24	25	26	27	28	29	30
31	1	2	3	4	5	6

☐ …相談スペースと  
せるくるの休日  
あくとの休日は変則です。

## そのために！職員は勉強勉強また勉強！

フェイスシート…OK！ ケース記録…OK！  
その他モロモロ、様式は揃ってます。  
「個別支援って何？」「どんな視点で考える？」「職員のスタンスは？」  
様式が揃ってても、考え方が揃ってなければ支援なんてできません。  
やってるフリ…そんなもん、利用者さんにはバレてしまいます。  
出来てるつもり…そんなもん、ベテランの関係機関には通用しません。

障害者虐待防止法で例えて言うと…ちゃんと支援していないことは、心理的虐待に当たります。

自ら出来てることをアピールしなくても、周りから評価してもらえる本気の集団になろうと思っマ。毎月勉強会！毎日の勉強は各自で♪

こっそりガッツリやっています。「やってるのにこれ？」それも大切な評価です。言ってもらって構いません。前向きに頑張りま〜す。

## 発信元

NPO法人 ぷろじえくとPlus

- \* 相談スペース ポッシュ(計画相談)
- \* 相談スペース リンク(就労相談)
- \* 就労継続支援A型事業所『あくと』
- \* 就労継続支援B型事業所『せるくる』

〒668-0026 兵庫県豊岡市元町11番1号  
TEL/0796-37-8458  
FAX/0796-37-8459  
E-mail/p-plus@iaa.itkeeper.ne.jp  
URL/http://www.p-plus.or.jp/

## NPO法人 ぷろじえくとPlusのHP 出来ました〜♪

株式会社ピーナッツさんに依頼し、素敵なHPが完成です。わーい

内容はポチポチ増えて行く予定です。最初からたっぴりの情報は掲載できませんが、文明の利器フル活用していきます。

よろしければご検索くださいませ。

ぷろじえくとPlus 検索

会員募集中！詳しくは発信元まで！

## リメイク缶



## ガーデンピック

## B型作業拝見！

相談スペースから・・・

リンクの就労相談は実習ラッシュです。就労を意識するだけで無く、本人や家族、関係者が持つ先入観「これが得意！」「これは無理！」の縛りを無くし“可能性を広げる”ことを意識しています。

ポッシュは計画相談…新規の方の計画は、慎重に慎重に。“真のニーズ”と向き合う心の余裕を持ちながらお話をさせていただきます。



中区の皆さんと花植えしました。

