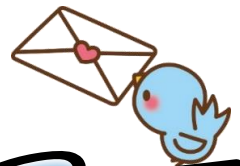




# ぷろじえくと Plus NEWSレター



ご挨拶

平成28年4月1日、内に秘められた大きなパワーを持ってNPO法人 ぷろじえくとPlusを立ち上げました。

私たちは、障害のある方とその家族、更には事業主に対して生活相談や就労支援を行い、障害のある方の経済的、社会的自立及び精神的自立を目指すことで誰もが住み慣れた地域で当たり前のように生活することができる地域づくりに寄与することを目的としています。地域に育てられた様々なスキルを少しずつですが地域に還元していきたいと思っております。今後の活躍にご期待ください。

代表理事 衣川 勝海

Vol.1

2016年 5月

日	月	火	水	木	金	土
1	2	3	4	5	6	7
8	9	10	11	12	13	14
15	16	17	18	19	20	21
22	23	24	25	26	27	28
29	30	31	1	2	3	4
5	6	7	8	9	10	11

...全体の休日

## 相談スペース リンク (就労相談)

～リンク～ つなげる。結びつける、連携などの意味があります。

働くための相談場所をオープンしましたので、お気軽にお電話ください。(担当:衣川、森田)

## 相談スペース ポッシュ (計画相談)

スタートしています

「福祉サービスを使いたい。」「新しいところで再チャレンジしてみたい!」そんな時には“サービス等利用計画”が必要です。

計画相談のご利用はポッシュまで♪(担当:笹谷、北村)

## 内覧会 (ないらんかい) のお知らせ

事業スタートに伴い、事業所の内覧会を行いたいと思います。

日程: 5月23日(月) ⇒ 関係機関対象です。  
14:00開始

5月24日(火) ⇒ 関係機関及び利用を検討している方やそのご家族。  
「ちょっと見てみたい。」方など、どなたでもお越しください。  
10:00~15:00(12:00~13:00を除く)

場所: 豊岡市元町11番1号(ニシガキ元町店横、大西眼科跡地)

お願い: 駐車場はぷろじえくとPlus建物前に3台分。できるだけ乗り合わせでお越しいただけるとありがたいです。



発信元

NPO法人 ぷろじえくとPlus

〒668-0026 兵庫県豊岡市元町11番1号

TEL/0796-37-8458

FAX/0796-37-8459

\* 相談スペース ポッシュ(計画相談)

\* 相談スペース リンク(就労相談)

ただいま準備中↓↓↓

\* 就労継続支援A型事業 あくと

\* 就労継続支援B型事業 せるくる

会員募集中! 詳しくは発信元まで!

ありがとうございました!



法人立ち上げに際し、多くの方からお祝いをいただきました。

進和電機様、寺田区長様、森口様、中尾様、水田様、中村様...多くの皆様のご厚意に感謝です。これからが本番だと思っています。利用者さん、ご家族、地域や関係機関の方々...ぷろじえくとPlusに足を運んでくださる方にとって安心の場、落ち着ける空間でありたいと思っています。今後とも応援よろしく願いいたします。